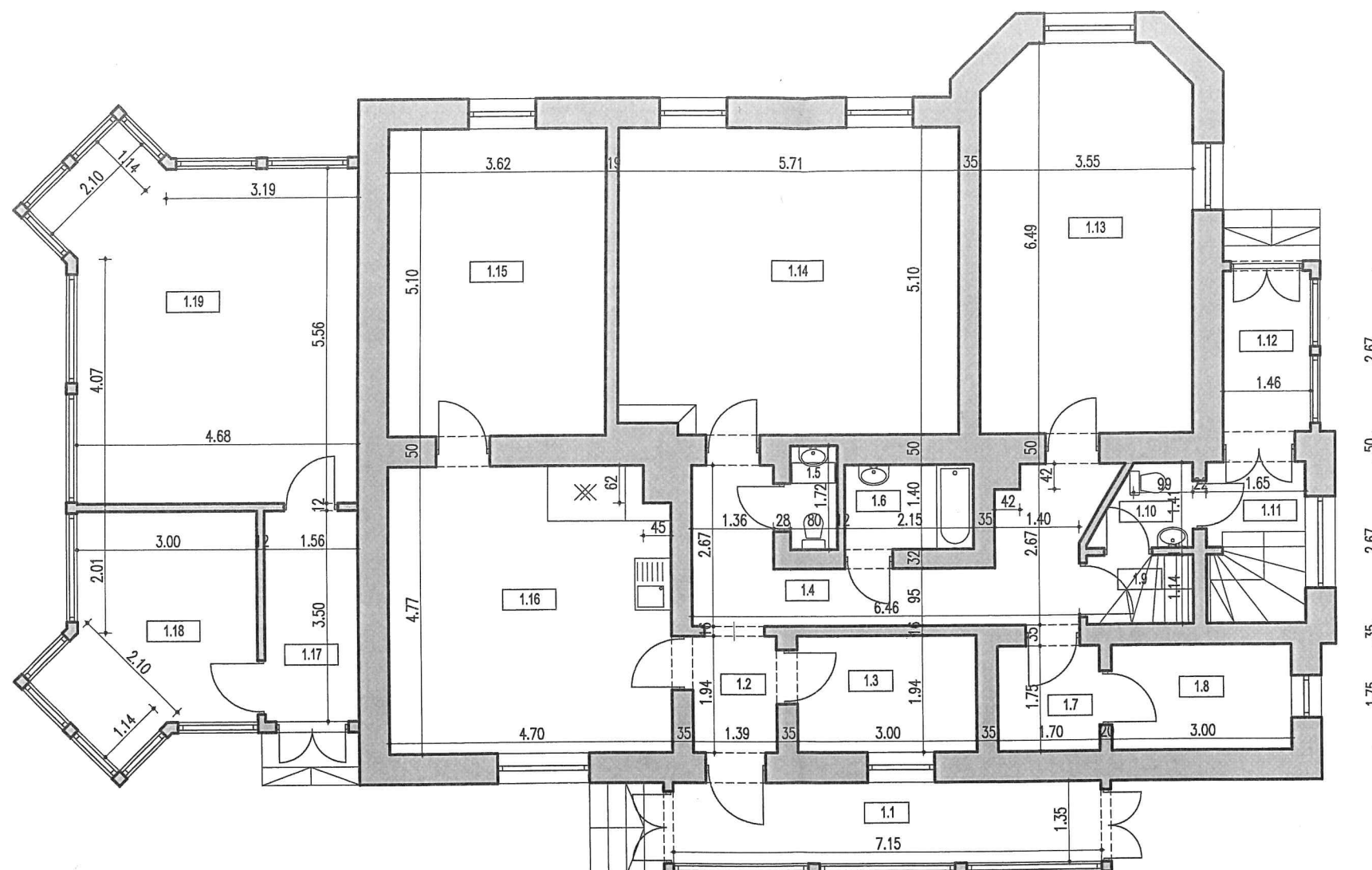


BUDYNEK LZD  
MOCHNACZKA WYŻNA 66



Wykaz pomieszczeń : Parter

Nr	Nazwa pomieszczenia	Pow. użytkowa
1.1	Weranda	9.65 m <sup>2</sup>
1.2	Pokój	2.70 m <sup>2</sup>
1.3	Pom. gospodarcze	5.82 m <sup>2</sup>
1.4	Korytarz	11.22 m <sup>2</sup>
1.5	WC	1.38 m <sup>2</sup>
1.6	Łazienka	3.01 m <sup>2</sup>
1.7	Pom. gospodarcze	2.98 m <sup>2</sup>
1.8	Spizarnia	5.25 m <sup>2</sup>
1.9	Schody	2.04 m <sup>2</sup>
1.10	WC	1.98 m <sup>2</sup>
1.11	Klatka schodowa	4.37 m <sup>2</sup>
1.12	Wiatrołap	3.90 m <sup>2</sup>
1.13	Pokój	22.47 m <sup>2</sup>
1.14	Pokój	28.87 m <sup>2</sup>
1.15	Pokój	18.46 m <sup>2</sup>
1.16	Kuchnia	22.14 m <sup>2</sup>
1.17	Wiatrołap	5.46 m <sup>2</sup>
1.18	Pokój	11.80 m <sup>2</sup>
1.19	Pokój	27.32 m <sup>2</sup>
Razem		190.82 m <sup>2</sup>

RZUT PARTERU 1:100